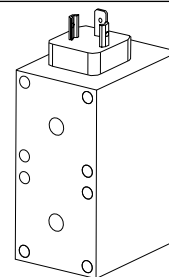


**Electro-aimant de commutation SIS45DV-...-M40  
 selon VDE 0580  
 Socle de fiche selon ISO 4400 / DIN 43650  
 Protection IP65**

**DESCRIPTION**

Le SIS45DV-M40 est un électro-aimant de commutation. La construction correspond à la norme VDE 0580. Le boîtier est en acier zingué de série. Ceci garantit une haute protection contre la corrosion. L'étanchéité à la pression statique est de 350 bar! Tous les joints toriques sont en viton. La fixation sur le corps de la valve est réalisée par 8 vis. L'él.-aimant est livré soit avec vis de fermeture ou selon les besoins avec commande manuelle intégrée. Le socle de fiche correspond aux normes ISO 4400 et DIN 43650.

**FONCTION**

Si l'aimant est activé par la tension nominale prévue, le noyau se déplace de sa position initiale ( $s=5,5$  mm) à sa position finale ( $s=0$  mm). Le temps de commutation dépend beaucoup de l'utilisation! La courbe caractéristique force/course décrite est adaptée aux besoins des distributeurs hydrauliques. Pour les exécutions en courant alternatif, la tension est redressée par une électronique intégrée dans le socle de la fiche. Ceci permet une puissance maximale.

**UTILISATION**

Principalement pour des valves à clapet hydrauliques. Pour éviter un surchauffement, l'électro-aimant ne doit jamais être mis en service seul ou séparément. La longueur des vis de fixation est définie par matériau du corps. L'étanchéité contre le corps est assurée par des joints toriques. Vis et joints sont définis par les feuilles techniques des valves concernées! Avant d'échanger une vis de fermeture, resp. une commande manuelle, il faut s'assurer que l'aimant ne se trouve pas sous pression. Risque de blessure! La pression maximale de service est définie par la valve utilisée.

**CODIFICATION**

SI S 45D V -  - M40 -  #

El.-aimants de comm., exécution industrielle  
 Super  
 Double él.-aimant, 45 mm  
 Aimant complètement imprégné

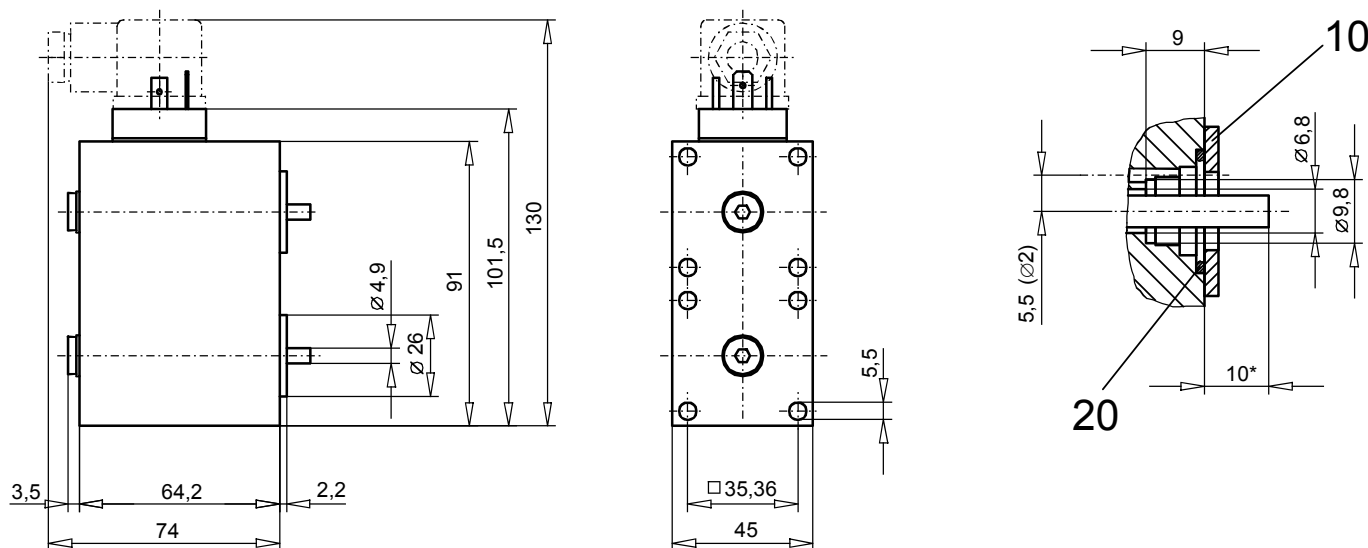
Tension nominale $U_N$	12 VDC	<input type="checkbox"/> G12	115 VAC	<input type="checkbox"/> R115 *
	24 VDC	<input type="checkbox"/> G24	230 VAC	<input type="checkbox"/> R230 *

AC = 50 à 60 Hz  
 \* Redresseur intégré dans le socle de la fiche  
 Autres tensions et puissances nominales sur demande

Etanchéité spéciale contre la valve

avec vis de fermeture montée (feuille 1.1-300)  HB0  
 avec commande manuelle montée (feuille 1.1-300)  HB6  
 avec commande manuelle spéciale montée (feuille 1.1-310)  H...

Indice de changement (modifié par l'usine)

**DIMENSIONS**


\* Avec noyau altéré ( $s=0$  mm)

**DONNEES GENERALES**

Etanchéité statique	350 bar (Dia. d' étanchéité sur la valve max. 25 mm) Pour dia. d' étanchéité = 26 mm: étanchéité statique = 315 bar
Classe du matériau d'isolation de la bobine d'excitation	H
Raccordement du courant	Par fiche d'appareil selon ISO 4400 / DIN 43650, (2P+E), autres connecteurs sur demande
Protection selon EN 60529	IP65
Facteur de marche	100%
Temp. de référence	50 °C
Joints	Viton, autres sur demande
Fluide de pression	Huile minérale, autres sur demande
Fréquence de commutation	15 000/h
Vis de fixation	8 x M5 (qualité 8.8)
Boîtier	Boîtier en acier zingué, autres traitements de surface sur demande

		DC	AC
Course complète	(mm)	5,5	5,5
Course de travail	(mm)	2,5	2,5
Puissance nominale	(W)	60	
	(VA)		70
Poids du noyau	(kg)	0,044	0,044
Poids de l'aimant	(kg)	1,650	1,650
Plage des tensions nominales	(VDC) (VAC)	10-250	80-250 *

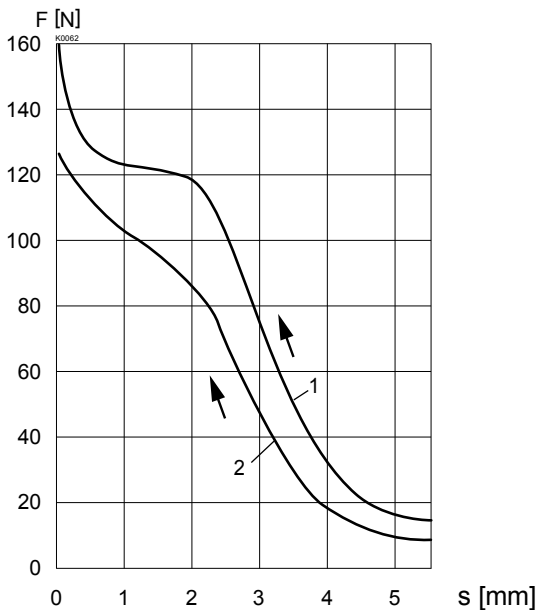
\* Pour les applications en-dessous de 80 VAC. On peut obtenir des électro-aimants DC plus la fiche avec redresseur incorporé.

21 VDC	pour	24 VAC
32 VDC	pour	36 VAC
36 VDC	pour	42 VAC
42 VDC	pour	48 VAC

	12VDC	24VDC	115VAC	230VAC
Résistance nominale ( $\Omega$ )	5	21,8	445	1'400
Nombre de tours (-)	770	1'560	7'000	13'000
Coef. de self-induction (mH)	10	41	-	-

**DONNEES DE PUISSANCE**

F = f (s) caractéristique force / course  
(valable pour bobine seul)



1: U = 100%  $U_N$  Temp. de référence = 20 °C (30W)  
 2: U = 90%  $U_N$  Temp. de référence = 50 °C  
 Aimant en temp. de service (19W)

Les valeurs se rapportent à  $U_N = 24$  VDC.

Des différences peuvent apparaître pour d'autres tensions.

Pour la mesure 2, l'aimant a été vissé contre un corps 46 x 92 x 64.

**LISTE DE PIECES**

Position	Article	Désignation
10	212.0506	Rondelle
20	160.6156	O-ring ID 15,60 x 1,78

**ACCESSOIRES**

Vis de fermeture HB0	* article no. 239.2033
Vis de fermeture avec commande manuelle intégrée HB6	* article no. 253.8001 * selon feuille 1.1-300
Commandes manuelles spéciales	voir feuille 1.1-310
Fiche d'appareil grise	article no. 219.2001
Fiche d'appareil noire	article no. 219.2002
Fiche d'appareil avec redresseur grise	article no. 219.2105
Fiche d'appareil avec redresseur noire	article no. 219.2106

Explications techniques voir feuille 1.1-400