

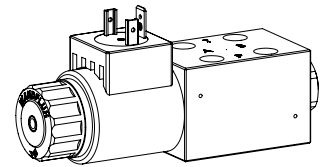
Magnetschieberventil

Flanschbauart

- ◆ 4/2-Wege Impulsausführung gerastet
- ◆ 4/3-Wege mit federzentrierter Mittelstellung
- ◆ 4/2-Wege mit Federrückstellung
- ◆ $Q_{max} = 30 \text{ l/min}$
- ◆ $p_{max} = 350 \text{ bar}$

NG4

ISO 4401-02



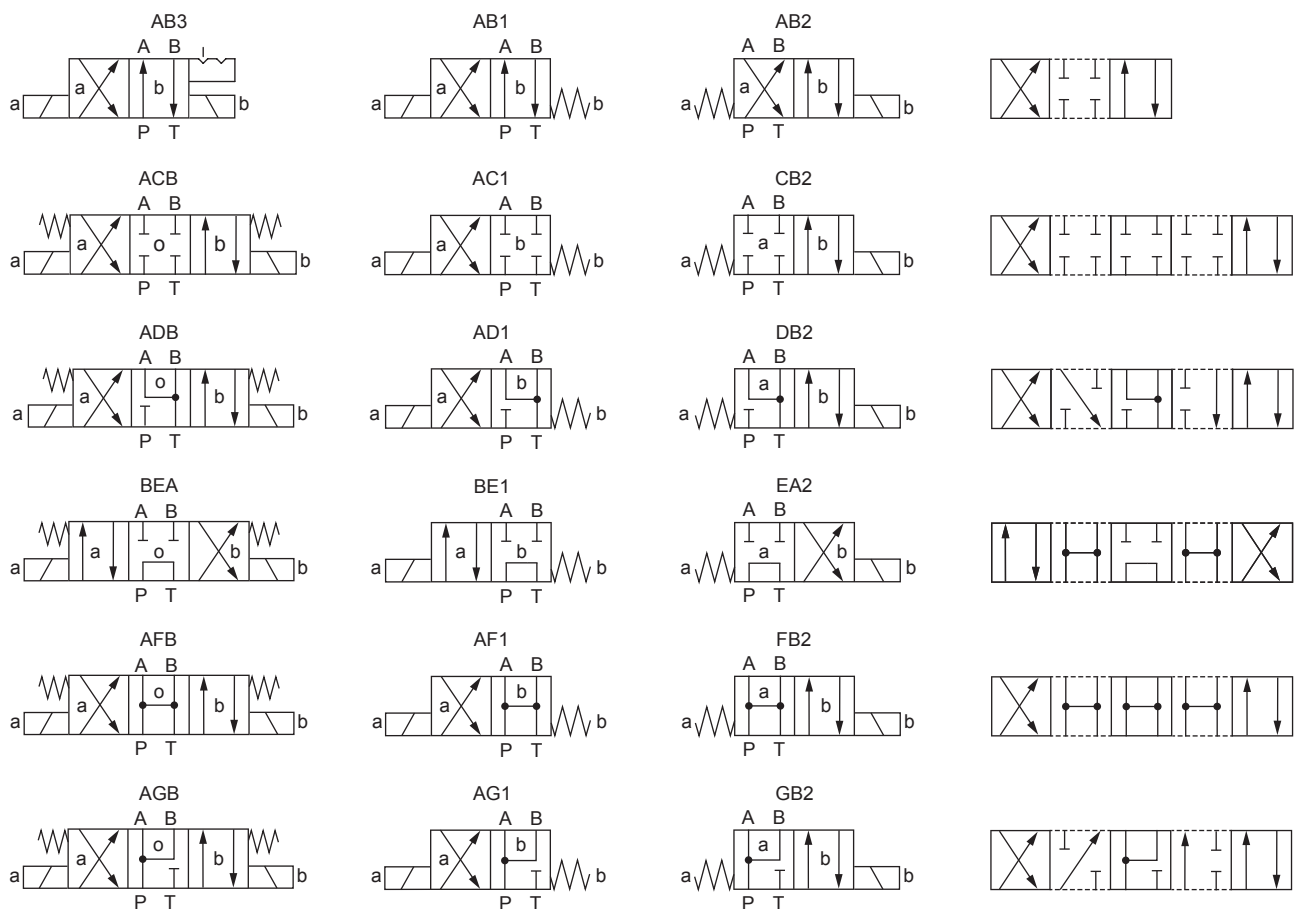
BESCHREIBUNG

Direktgesteuertes magnetbetätigtes Kolbenventil mit 4 Anschlüssen in 5-Kammer-System. Kolben gerastet oder mit Federrückstellung. Bei stromlosen Magneten wird der Kolben durch die Feder in der Mittelstellung (4/3) gehalten oder in die Grundstellung (4/2) zurückgeschaltet. Beim Impulsschieber (4/2) wird der Kolben durch die Rastung in der betreffenden Schaltstellung gehalten. Präzise Kolbenpassung, kleines Leck, grosse Lebensdauer. Kolben aus gehärtetem Stahl, Ventilkörper aus hochwertigem Hydraulikguss. Grosse Auswahl an Standard- und Sonderspannungen.

ANWENDUNG

Schieberventile werden hauptsächlich zur Steuerung der Bewegungsrichtung und zum Halten von Hydraulikzylindern und Motoren eingesetzt. Die Schaltleistung und mögliche Leckage der Ventile sollten bei der Systemauslegung beachtet werden. Magnetschieberventile eignen sich für Werkzeugmaschinen und Handlingsysteme aller Art. Miniaturventile werden eingesetzt, wo geringe Baugrösse und kleines Gewicht von entscheidender Bedeutung sind.

SINNBILD



BETÄTIGUNG

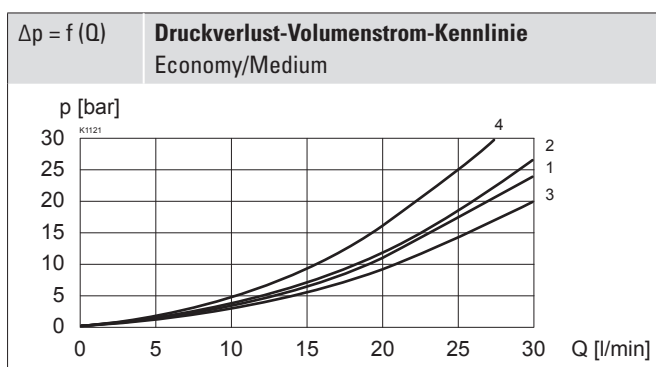
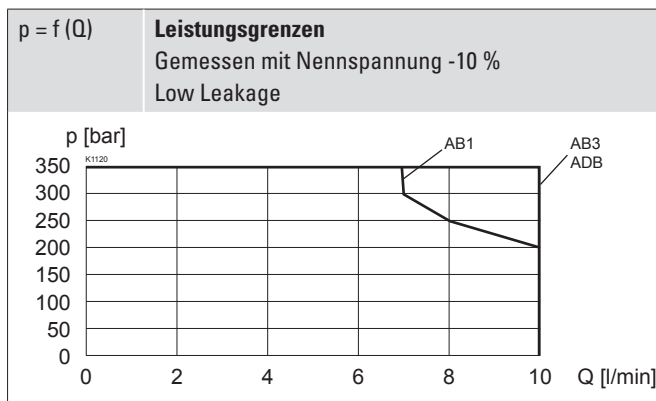
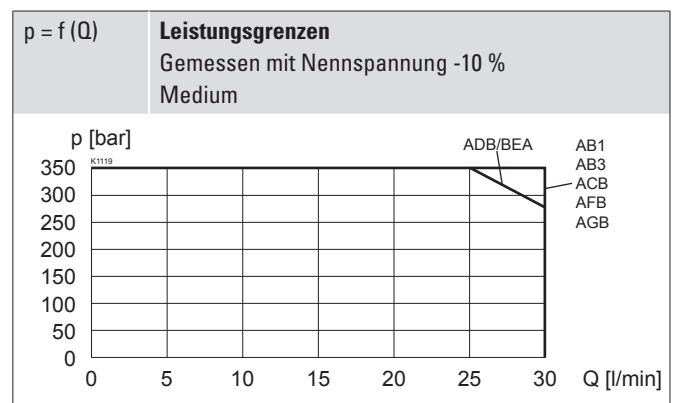
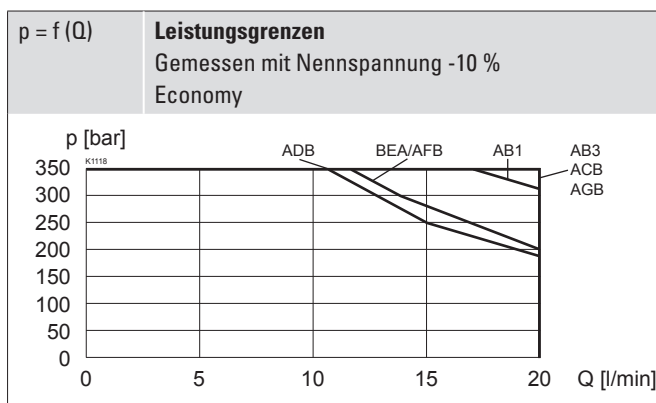
Betätigungsart	Schaltmagnet stossend, in Öl schaltend, druckdicht
Ausführung	Economy: V.E37 / 19 x 40 (Datenblatt 1.1-168) Medium: V.E37 / 19 x 50 (Datenblatt 1.1-168) N.S35 / 19 x 50 (Datenblatt 1.1-175)
Anschluss	Steckersockel EN 175301 – 803 Steckersockel AMP Junior-Timer Stecker Deutsch DT04 – 2P

HYDRAULISCHE KENNGRÖSSEN

Betriebsdruck	$p_{max} = 350 \text{ bar}$
Tankdruck	$p_{Tmax} = 100 \text{ bar}$
Maximaler Volumenstrom	$Q_{max} = 30 \text{ l/min}$, siehe Kennlinie
Lecköl	Siehe Kennlinie
Druckflüssigkeit	Mineralöle, andere Medien auf Anfrage
Viskositätsbereich	12 mm ² /s...320 mm ² /s
Temperaturbereich	-25...+70 °C (NBR)
Medium	-20...+70 °C (FKM)
Reinheitsklasse	Klasse 20 / 18 / 14
Filtrierung	Empfohlene Filterfeinheit $\beta_{10...16} \geq 75$, siehe Datenblatt 1.0-50

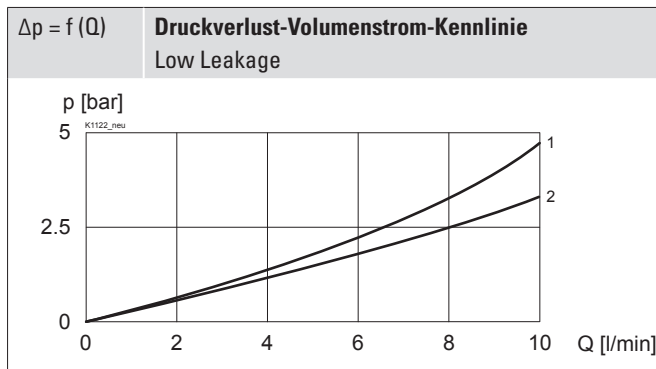
LEISTUNGSKENNGRÖSSEN

Ölviskosität $\nu = 30 \text{ mm}^2/\text{s}$

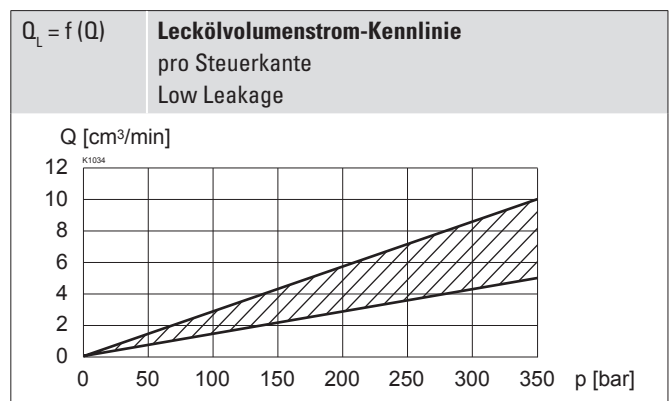
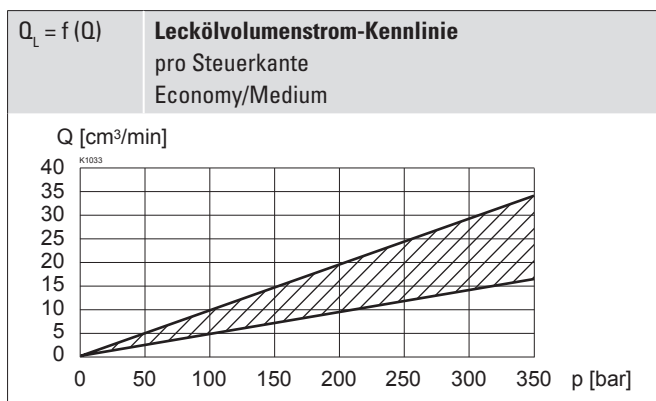


Sinnbild	Volumenstromrichtung				
	P - A	P - B	P - T	A - T	B - T
AB1 / AB2 / AB3	2	2	-	1	1
ACB / AC1 / CB2	2	2	-	1	1
ADB / AD1 / DB2	2	2	-	1	1
BEA / BE1 / EA2	2	2	4	2	2
AFB / AF1 / FB2	1	1	3	3	3
AGB / AG1 / GB2	3	3	-	1	1

LEISTUNGSKENNGRÖSSEN

 Ölviskosität $\nu = 30 \text{ mm}^2/\text{s}$


Sinnbild	Volumenstromrichtung				
	P - A	P - B	P - T	A - T	B - T
AB1 / AB2 / AB3	1	1	-	1	1
ADB / AD1 / DB2	1	1	-	2	2



DICHTWERKSTOFFE

Standardmässig NBR oder FKM (Viton), Auswahl in Typenschlüssel

OBERFLÄCHENBEHANDLUNGEN

- ◆ Der Ventilkörper ist mit Zweikomponentenlack gespritzt
- ◆ Das Ankerrohr, die Steckspule und die Verschlusschraube sind Zink-Nickel beschichtet

MONTAGEHINWEISE

Montageart	Flanschmontage 3 Befestigungslöcher für Zylinderschrauben M5 x 40
Einbaulage	Beliebig, vorzugsweise waagrecht
Anzugsdrehmoment	Befestigungsschrauben $M_0 = 5,2 \text{ Nm}$ (Qualität 8.8, verzinkt) $M_0 = 5 \text{ Nm}$ Griffmutter

Hinweis!



Die Länge der zu verwendenden Befestigungsschraube richtet sich nach dem Grundmaterial des Anschlusselementes.

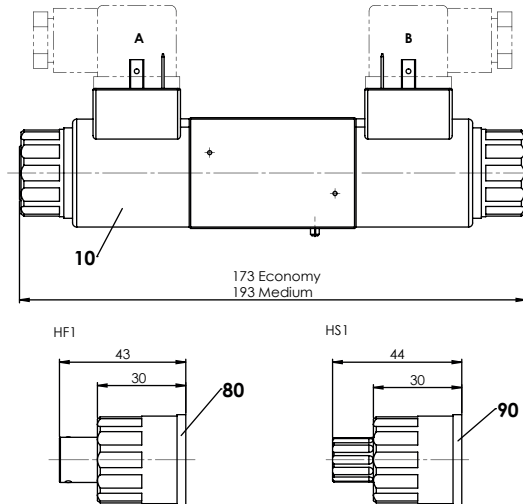
ZUBEHÖR

Gegenstecker grau (A)	Artikel Nr. 219.2001
Gegenstecker schwarz (B)	Artikel Nr. 219.2002
Befestigungsschrauben	Datenblatt 1.0-60
Gewindeanschlussplatten	Datenblatt 2.9-12
Technische Erläuterungen	Datenblatt 1.0-100
Filtrierung	Datenblatt 1.0-50
Relative Einschaltdauer	Datenblatt 1.1-430

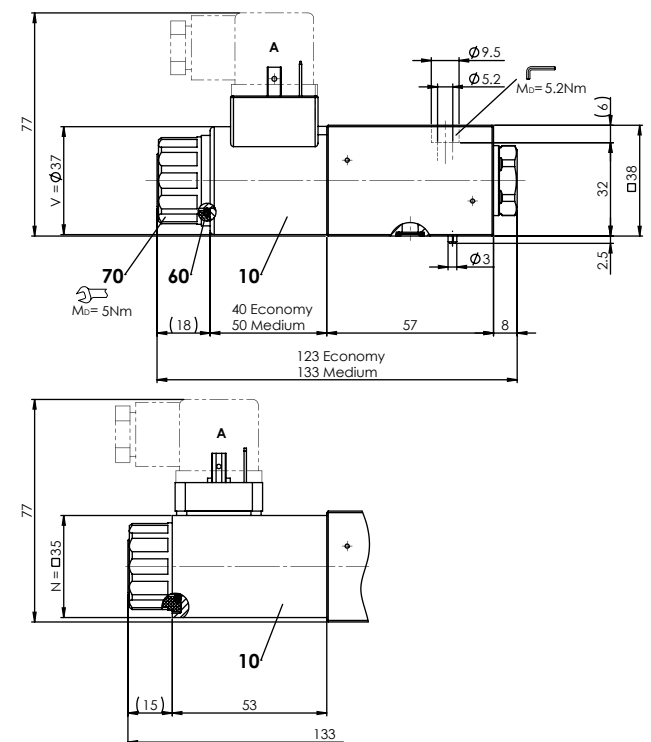
ABMESSUNGEN

4/3-Wegeventil (Federzentriert)

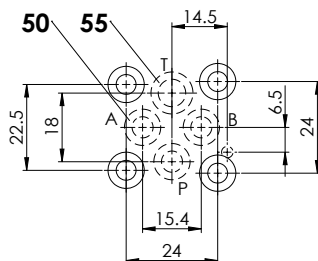
4/2-Wegeventil (Impuls)



4/2-Wegeventil (Federrückstellung)



HYDRAULISCHER ANSCHLUSS



HANDNOTBETÄTIGUNG

- ◆ Integriert (-) Im Ankerrohr integrierter Betätigungsstift. Betätigung durch Drücken des Stiftes
- ◆ Druckknopf (HF1) Integriert in Griffmutter. Betätigung durch Drücken des Druckknopfes
- ◆ Spindel (HS1) Integriert in Griffmutter. Betätigung durch Drehen der Spindel (stufenlose Ventilbetätigung)

Achtung! Eine Betätigung der Handnotbetätigung ist möglich bis zu einem Tankdruck von:

- 40 bar Integriert (-)
- 40 bar Druckknopf (HF1)
- 100 bar Spindel (HS1)



ERSATZTEILLISTE

Position	Artikel	Bezeichnung
10	206.2...	V.E37 / 19 x 40
		V.E37 / 19 x 50
	260.5...	N.S35 / 19 x 50
50	160.2060	O-Ring ID 6,07 x 1,78 (NBR)
	160.6061	O-Ring ID 6,07 x 1,78 (FKM)
55	160.2076	O-Ring ID 7,65 x 1,78 (NBR)
	160.6076	O-Ring ID 7,65 x 1,78 (FKM)
60	160.2187	O-Ring ID 18,72 x 2,62 (NBR)
	160.6187	O-Ring ID 18,72 x 2,62 (FKM)
70	154.2700	Griffmutter
80	253.7001	Druckknopf
90	253.7000	Spindel

NORMEN

Anschlussbild	ISO 4401-02
Magnete	DIN VDE 0580
Anschlussausführung D	EN 175301 – 803
Schutzart	EN 60 529
Reinheitsklasse	ISO 4406

Wandfluh AG Postfach CH-3714 Frutigen
 Tel. +41 33 672 72 72 Fax +41 33 672 72 12 sales@wandfluh.com