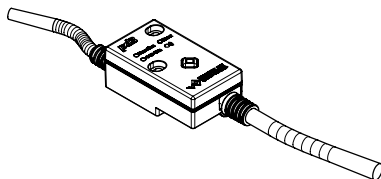


Digitale Verstärkerelektronik PD3

Digital amplifier electronic PD3

Typenbezeichnung / Type Designation:

PD3 4 0 1 D80 - A □ # □



Typenwarnung

Überprüfen Sie anhand der Typenbezeichnung, welches Gerät bei Ihnen vorliegt.

Sicherheitshinweise



Nachfolgende Sicherheitshinweise beim Umgang mit dem Verstärkermodul unbedingt beachten:

- Die Installation/Montage ist nur durch Fachpersonal mit elektrischen Kenntnissen auszuführen.
- Vor der Installation/Montage die Anlage von den Energiequellen (elektrischer Strom) abtrennen.
- Vorsichtsmassnahmen betreffend elektrostatisch entladungsgefährdeten Bauelementen auf dem Modul berücksichtigen.
- An der angeschlossenen Hydraulik können Kräfte und Bewegungen auftreten.
- Das Modul vor Laugen und Säuren schützen.
- Das Modul nur in der Originalverpackung lagern.
- Temperaturbereich: -40°... +85 °C (Betrieb).
- Derating siehe Betriebsanleitung.
- Bei der Entsorgung von Elektronikbauteilen sind die allgemein gültigen Vorschriften jener Länder zu beachten, in welchen die Bauteile im Einsatz sind.

Type Warning

Please identify the type of your device by verifying the type designation.

Safety Information



The following safety information indispensably has to be observed when handling the module:

- The installation/assembly must only be carried out by specialist personnel with electrical knowledge.
- Prior to installation/assembly, installation has to be disconnected from sources of energy (el. power).
- Take into account precautionary measures concerning components on the module, which are subject to damage as a result of electrostatic discharge.
- On the connected hydraulics, forces and movements can occur.
- Protect module from alkaline /-caustic solutions and acids.
- Only store the module in its original packaging.
- Temperature range: -40°... +85 °C (operation).
- Derating see operating instructions.
- When disposing of electronic components, generally applicable regulations of those countries have to be observed, in which components are in operation.

Elektrische Kenngrößen

Versorgungsspannung	Typ Analog:	8...32 VDC
	Typ IO-Link:	24V (18...30V)
Bluetooth enthält	FCC ID:	QOQ11

Montage

Die PD3 Elektronik wird über das fest montierte Magnetkabel mit dem Magnet verbunden.

Anschlussleitungen

- Vor der Installation/Montage die Anlage von den Energiequellen (elektrischer Strom) abtrennen.
- Leitungen der Versorgungsspannung, der Magnete, der Steuerspannung und des gewählten Sollwert-signals gemäss Anschlussbelegung anschliessen.
- Stromversorgung erst einschalten, wenn alle Verbindungen geprüft sind.

Inbetriebnahme

- Vor der Installation muss die Montageanleitung gelesen und verstanden werden.
- Die Inbetriebnahme/Parametrierung ist nur durch Fachpersonal mit elektrischen Kenntnissen auszuführen.
- An der angeschlossenen Hydraulik können Kräfte und Bewegungen auftreten.
- Vor dem Einschalten der Versorgungsspannung sind die Absicherung, die richtige Verdrahtung und das Übereinstimmen der Versorgungsspannung mit dem zulässigen Versorgungsspannungsbereich zu überprüfen.
- Überschreitet die Versorgungsspannung den zulässigen Spannungsbereich, kann dies zur Zerstörung von Bauteilen auf der Elektronikkarte führen.

Informationen

Weiterführende technische Informationen (Blockdiagramm, Anschlussbeispiele usw.) finden Sie auf unserer Website: www.wandfluh.com

Kostenloser Download:

- Datenblatt 1.13-66
- Wandfluh App
- Betriebsanleitung Verstärkermodul PD3
- IO-Link IODD
- CANopen Geräteprofil PD3

Electrical Characteristics

Power supply voltage	type Analog:	8...32 VDC
	typeIO-Link:	24V (18...30V)
Bluetooth contains	FCC ID:	QOQ11

Installation

The PD3 Electronic is connected to the solenoid via the fix mounted solenoid cable.

Connection Lines

- Prior to installation/assembly, installation has to be disconnected from sources of energy (el. power).
- Connect lines of power supply voltage, solenoids, control voltage and selected preset value signal in accordance with connection assignment.
- Only switch on the electric power supply after all connections have been checked.

Commissioning

- Prior to the installation, the installation instructions have to be read and fully understood.
- The commissioning/parameterisation must only be carried out by specialist personnel with electrical knowledge.
- On the connected hydraulics forces and movements can occur.
- Prior to switching on the power supply voltage, the fuse protection, the correct wiring and the correspondence of the power supply voltage with the admissible power supply voltage range have to be checked and verified.
- If the power supply voltage exceeds the admissible power supply voltage range, this can lead to the destruction of components on the electronics card.

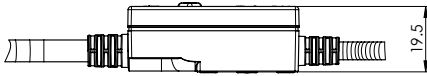
Information

More detailed technical information (block diagram, connection examples, etc.) can be found on our website: www.wandfluh.com

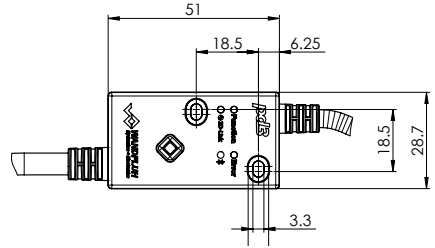
Free-of-charge Download:

- Data sheet 1.13-66
- Wandfluh App
- Operating Instructions Amplifier Module PD3
- IO-Link IODD
- CANopen Device Profile PD3

Befestigung / Fixation

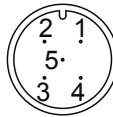


51



Anschlussbelegung

Ventil-Anschlusskabel (X1)
Mit montiertem M12 Stecker
5-polig male A-codiert



Farbe / wire

braun/brown
grün/green
grau/grey
weiss/white
gelb/yellow

IO-Link

1 = L+, supply voltage +
2 = P24/2L+, additional supply+
3 = L-, supply voltage 0 VDC
4 = C/Q, IO-Link data
5 = N24/2L-, additional 0 VDC

Connection assignment

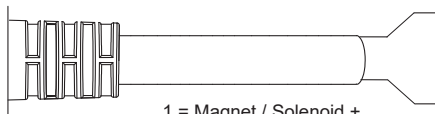
Valve connection cable (X1)
With mounted M12 connector
plug 5-pole male A coded

Analog

1 = L+, supply voltage+
2 = command input
3 = L-, supply voltage 0 VDC
4 = digital enable input
5 = +5V stab. output

Magnetkabel

offenes Ende, zur freien Wahl des
Ventil-Anschlusssteckers



1 = Magnet / Solenoid +
2 = Magnet / Solenoid -

Solenoid cable

Open end for free choice of the valve connection plug

1 braun / brown

2 weiss / white

**Parametrierung / Diagnose mittels
Wandfluh App**

Merkmale

- Drahtlose Parametrierung und Diagnose
- Kommunikation Passwort geschützt und verschlüsselt
- Intuitiv bedienbar
- Automatische Aktualisierung der Wandfluh-News
- Für iOS Apple und Android verfügbar

**Parameterization / Diagnostics with
Wandfluh App**

Features

- Wireless parameterisation and diagnostics
- Password protected and encrypted communication
- Intuitive operation
- Automatic update of Wandfluh-News
- Available for iOS Apple and Android

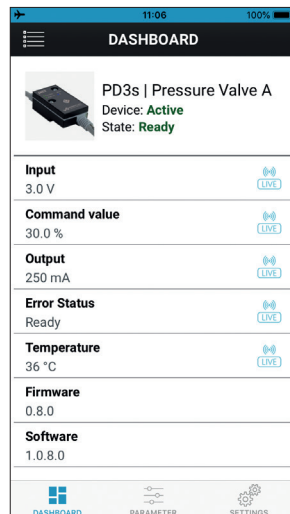
Funktionen der App / Functions of the App

Abrufen der Wandfluh News
Retrieving Wandfluh News

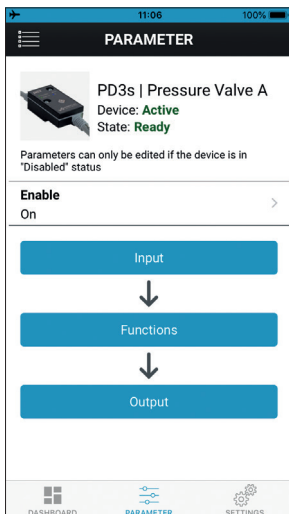


Electrical Characteristics

Diagnose mittels Online-Data
Diagnosis via online data



Einfache Bedienung und klare Darstellung
Simple operation and clear presentation



Direkter Zugriff auf alle Geräteparameter
Direct access to all device parameters

